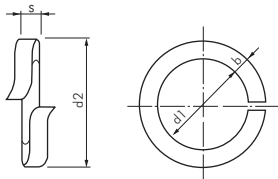
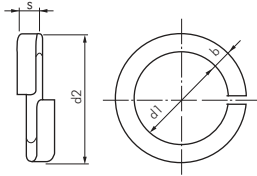


Verbindungstechnik



Form A (aufgebogen)



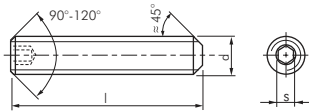
Form B (glatt)



Federringe		DIN 127 A / DIN 127 B				
Typ Form A Stahl verzinkt	Typ Form B Edelstahl A2	d1	d2 (max.)	b	s	für Schrauben
127A-3	127B-3 ES	3,1	6,2	1,3	0,8	M 3
127A-4	127B-4 ES	4,1	7,6	1,5	0,9	M 4
127A-5	127B-5 ES	5,1	9,2	1,8	1,2	M 5
127A-6	127B-6 ES	6,1	11,8	2,5	1,6	M 6
127A-8	127B-8 ES	8,1	14,8	3,0	2,0	M 8
127A-10	127B-10 ES	10,2	18,1	3,5	2,2	M 10
127A-12	127B-12 ES	12,2	21,1	4,0	2,5	M 12
127A-14	127B-14 ES	14,2	24,1	4,5	3,0	M 14
127A-16	127B-16 ES	16,2	27,4	5,0	3,5	M 16
127A-18	127B-18 ES	18,2	29,4	5,0	3,5	M 18
127A-20	127B-20 ES	20,2	33,6	6,0	4,0	M 20
127A-22	---	22,5	35,9	6,0	4,0	M 22
127A-24	127B-24 ES	24,5	40,0	7,0	5,0	M 24
127A-27	127B-27 ES	27,5	43,0	7,0	5,0	M 27
127A-30	127B-30 ES	30,5	48,2	8,0	6,0	M 30
127A-33	---	33,5	55,2	10,0	6,0	M 33
127A-36	---	36,5	58,2	10,0	6,0	M 36
127A-39	---	39,5	61,2	10,0	6,0	M 39
127A-42	---	42,5	68,2	13,0	7,0	M 42

Gewindestifte mit Innensechskant & Kegelhülse

DIN 913 / ISO 4026



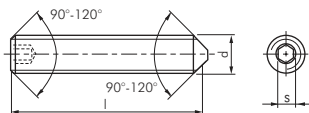
Bestellbeispiel andere Gewinde und Längen: 913-**x***



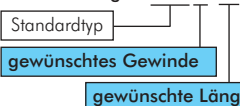
Typ Stahl 45 H	Typ Edelstahl A2	d	l	s	Typ Stahl 45 H	Typ Edelstahl A2	d	l	s
913-M3x5	913-M3x5 ES	M 3	5	1,5	913-M6x16	913-M6x16 ES	M 6	16	3
913-M3x6	913-M3x6 ES	M 3	6	1,5	913-M6x20	913-M6x20 ES	M 6	20	3
913-M3x8	913-M3x8 ES	M 3	8	1,5	913-M6x25	913-M6x25 ES	M 6	25	3
913-M3x10	913-M3x10 ES	M 3	10	1,5	913-M6x30	913-M6x30 ES	M 6	30	3
913-M4x5	913-M4x5 ES	M 4	5	2	913-M6x35	913-M6x35 ES	M 6	35	3
913-M4x6	913-M4x6 ES	M 4	6	2	913-M6x40	913-M6x40 ES	M 6	40	3
913-M4x8	913-M4x8 ES	M 4	8	2	913-M8x8	913-M8x8 ES	M 8	8	4
913-M4x10	913-M4x10 ES	M 4	10	2	913-M8x10	913-M8x10 ES	M 8	10	4
913-M4x12	913-M4x12 ES	M 4	12	2	913-M8x12	913-M8x12 ES	M 8	12	4
913-M5x5	913-M5x5 ES	M 5	5	2,5	913-M8x16	913-M8x16 ES	M 8	16	4
913-M5x6	913-M5x6 ES	M 5	6	2,5	913-M8x20	913-M8x20 ES	M 8	20	4
913-M5x8	913-M5x8 ES	M 5	8	2,5	913-M8x25	913-M8x25 ES	M 8	25	4
913-M5x10	913-M5x10 ES	M 5	10	2,5	913-M8x30	913-M8x30 ES	M 8	30	4
913-M5x12	913-M5x12 ES	M 5	12	2,5	913-M8x35	913-M8x35 ES	M 8	35	4
913-M5x16	913-M5x16 ES	M 5	16	2,5	913-M8x40	913-M8x40 ES	M 8	40	4
913-M5x20	913-M5x20 ES	M 5	20	2,5	913-M8x50	913-M8x50 ES	M 8	50	4
913-M5x25	913-M5x25 ES	M 5	25	2,5	913-M10x10	913-M10x10 ES	M 10	10	5
913-M5x30	913-M5x30 ES	M 5	30	2,5	913-M10x12	913-M10x12 ES	M 10	12	5
913-M5x35	913-M5x35 ES	M 5	35	2,5	913-M10x16	913-M10x16 ES	M 10	16	5
913-M5x40	913-M5x40 ES	M 5	40	2,5	913-M10x20	913-M10x20 ES	M 10	20	5
913-M6x8	913-M6x8 ES	M 6	8	3	913-M10x25	913-M10x25 ES	M 10	25	5
913-M6x10	913-M6x10 ES	M 6	10	3					

Gewindestifte mit Innensechskant & Spitze

DIN 914 / ISO 4027



Bestellbeispiel andere Gewinde und Längen: 914-**x***



Typ Stahl 45 H	Typ Edelstahl A2	d	l	s	Typ Stahl 45 H	Typ Edelstahl A2	d	l	s
914-M3x5	914-M3x5 ES	M 3	5	1,5	914-M6x16	914-M6x16 ES	M 6	16	3
914-M3x6	914-M3x6 ES	M 3	6	1,5	914-M6x20	914-M6x20 ES	M 6	20	3
914-M3x8	914-M3x8 ES	M 3	8	1,5	914-M6x25	914-M6x25 ES	M 6	25	3
914-M3x10	914-M3x10 ES	M 3	10	1,5	914-M6x30	914-M6x30 ES	M 6	30	3
914-M4x5	914-M4x5 ES	M 4	5	2	914-M6x35	914-M6x35 ES	M 6	35	3
914-M4x6	914-M4x6 ES	M 4	6	2	914-M8x8	914-M8x8 ES	M 8	8	4
914-M4x8	914-M4x8 ES	M 4	8	2	914-M8x10	914-M8x10 ES	M 8	10	4
914-M4x10	914-M4x10 ES	M 4	10	2	914-M8x12	914-M8x12 ES	M 8	12	4
914-M4x12	914-M4x12 ES	M 4	12	2	914-M8x16	914-M8x16 ES	M 8	16	4
914-M5x5	914-M5x5 ES	M 5	5	2,5	914-M8x20	914-M8x20 ES	M 8	20	4
914-M5x6	914-M5x6 ES	M 5	6	2,5	914-M8x25	914-M8x25 ES	M 8	25	4
914-M5x8	914-M5x8 ES	M 5	8	2,5	914-M8x30	914-M8x30 ES	M 8	30	4
914-M5x10	914-M5x10 ES	M 5	10	2,5	914-M8x35	914-M8x35 ES	M 8	35	4
914-M5x12	914-M5x12 ES	M 5	12	2,5	914-M8x40	914-M8x40 ES	M 8	40	4
914-M5x16	914-M5x16 ES	M 5	16	2,5	914-M8x50	914-M8x50 ES	M 8	50	4
914-M5x20	914-M5x20 ES	M 5	20	2,5	914-M10x10	914-M10x10 ES	M 10	10	5
914-M5x25	---	M 5	25	2,5	914-M10x12	914-M10x12 ES	M 10	12	5
914-M5x30	---	M 5	30	2,5	914-M10x16	914-M10x16 ES	M 10	16	5
914-M6x8	914-M6x8 ES	M 6	8	3	914-M10x20	914-M10x20 ES	M 10	20	5
914-M6x10	914-M6x10 ES	M 6	10	3	914-M10x25	914-M10x25 ES	M 10	25	5

Alle Angaben verstehen sich als unverbindliche Richtwerte! Für nicht schriftlich bestätigte Datenauswahl übernehmen wir keine Haftung. Druckangaben beziehen sich, soweit nicht anders angegeben, auf Flüssigkeiten der Gruppe II bei +20°C.